

Fișă de specificații tehnice pentru produsul
BLOCURI PLANE DIN BCA SIMCOR - GBN 25, Clasa I

1. PREZENTARE

Blocurile plane din beton celular autoclavizat tipul GBN 25 Clasa I, sunt executate conform SR EN 771-4/2004.

2. DOMENII DE UTILIZARE

Blocurile plane pentru zidărie, din beton celular autoclavizat, tipul GBN 25 se utilizează la executarea pereților interiori și/sau exteriori, la toate tipurile de construcții civile și industriale, conform prescripțiilor din proiectul de execuție al clădirii respective.

3. CONDIȚII TEHNICE**Configurație, dimensiuni și toleranțe**

Blocurile se prezintă sub forma unui paralelipiped dreptunghic întreg, cu fețe plane paralele și muchii vii conform Fig. 1.

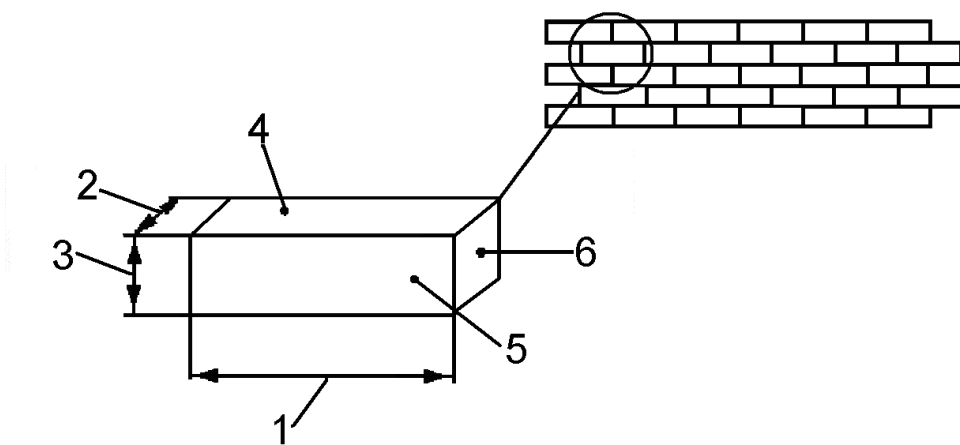


Fig.1. Bloc plan din beton celular autoclavizat GBN 25

1. Lungime (l)

2. Lățime (b)

3. Înălțime (h)

4. Fața de fixare în zid

5. Fața

6. Capăt

Blocurile plane din BCA se prezintă într-o sortimentație diferită ca dimensiuni, după cum urmează:

Tabel 1. Dimensiuni și toleranțe admise

Sortiment	Lățime b [mm]	Înălțime h [mm]	Lungime l [mm]	Suprafață perete construit/mc [mp]
Bloc de zidărie plan GBN 25 Clasa 1	100	200; 250	600	10.00
	125	200; 250		08.00
	150	200; 250		6.67
	200	240		5.00
	200	250		5.00
	250	250		4.00
	300	200; 250		3.33
	350	200; 250		2.86
	360	200; 250		2.78
	375	250	2.67	
Toleranță maximă admisă	± 2 mm	± 2 mm	± 3 mm	

Notă: La cerere se pot executa și alte dimensiuni.

3.2 Caracteristicile fizico-mecanice ale betonului celular autoclavizat GBN 25 Clasa I

Tabel 2. Caracteristici fizico-mecanice ale betonului celular

Caracteristica	UM	Valoarea caracteristicii
Densitatea aparentă în stare uscată	kg/m ³	400 ± 50
Rezistența la compresiune (⊥ pe fața de așezare)	N/mm ²	minim 2,0
Conductivitate termică (λ _{10 sec})	W/m·K	0,10 ± 0,02
Durabilitate la îngheț-dezghet - pierdere în masă	%	max. 10
Stabilitate dimensională	mm/m	max. 0,5
Permeabilitate la vapori de apă	-	5/10
Absorbția de apă	g/m ² x s ⁰⁵	la 10 min - max. 145 la 30 min - max. 125 la 90 min - max. 110
Reacție la foc	-	Euroclasă A1
Aderență (rezistența inițială la forfecare): - pentru ziduri executate cu mortar obișnuit*	N/mm ²	max. 0,15
Substanțe periculoase	-	Nu conține
Radioactivitate	-	Nu este radioactiv

*Această caracteristică depinde implicit de calitatea mortarului folosit și a modului de punere în operă.

3.3 Caracteristici de izolare

Tabel 3. Caracteristici de izolare

Caracteristica	UM	Valoarea în funcție de lățime element [mm]							
		≤100	125	150	200	250	300	350	> 350
Rezistența la foc: - menținerea capacității de izolare etanșeitate, rezistența și stabilitate	ore	1,75/2	4/7	7	7	7	7	7	7
Izolare acustică împotriva zgomotului aerian	dB	32	34	37	39	41	43	45	47

4. MARCARE, AMBALARE, DEPOZITARE, MANIPULARE SI TRANSPORT

4.1 Marcare

Se face:

a) pe betonul crud prin imprimarea după tăiere:

- tipul de beton: **GBN 25**
- identificarea lotului, inclusiv semnul distinctiv al schimbului;
- dimensiuni (lungime, lățime, înălțime) în milimetri;

b) pe ambalaj, prin inscripționarea următoarelor:

- antetul SC MACON SRL;
- etichetarea CE conform SR EN 771-4/2004

4.2 Ambalare

Se realizează prin paletizarea produselor de BCA pe o paletă plană din lemn de esență tare, cu dimensiunea de 1200 x 1000 mm și înfolierea ansamblului realizat cu folie din polietilenă, termocontractibilă, personalizată.

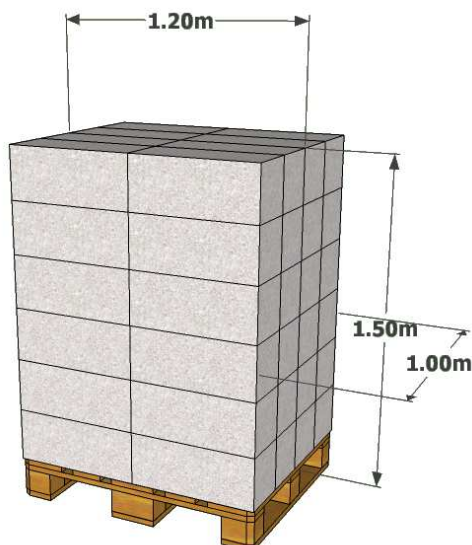


Fig. 2. Produse din BCA

Înălțimea pe palet și volumul pe palet, funcție de lățimea elementului de bca sunt:

- elementele cu lățimea de 100 mm, 125 mm, 150 mm, 200 mm, 250 mm, 300 mm, 375 mm și înălțimea de 1500 mm - volum livrare: cca 1,8 mc; greutate maxima pe palet: 985 kg;
- elementele cu lățimea de 240 mm, 360 mm și înălțimea de 1440 mm - volum livrare: cca 1,728 mc; greutate maxima pe palet: 950 kg;
- elementele cu lățimea de 350 mm și înălțimea de 1400 mm - volum livrare: cca 1,68 mc; greutate maxima pe palet: 920 kg;

Alte modalități de ambalare se admit la înțelegere între producător și client.

4.3. Depozitare

Depozitarea se face în spațiu organizat, cu asigurarea păstrării integrității mărfii, în ambalajul original, pe teren orizontal, asigurând produsele contra umezirii excesive. Se vor evita manipulările repetate, se recomandă depozitarea directă la locul utilizării. Produsul nu trebuie expus neacoperit.

4.4. Manipulare

Se manipulează mecanizat cu dispozitive adecvate astfel:

- produsele pachetizate cu dispozitive tip clește;
- produsele paletizate cu dispozitive tip furca prin intermediul paletelor.

Este interzisă manipularea prin aruncare sau basculare.

4.5. Transport

Transportul se realizează în mijloace de transport deschise sau închise. După încărcarea produselor în mijlocul de transport pachetele trebuie să fie asigurate contra răsturnării și deplasării, pentru a evita degradarea produsului.

La transportul vagonabil, producătorul se obliga să asigure produsele cu șipci de lemn și să le ancoreze cu sarma de platforma vagonului;

La transportul auto, transportatorul se obliga să asigure produsul cu centuri de siguranță.

5. LIVRARE SI GARANȚII

Pentru produse livrate producătorul emite "*Declarația de conformitate*" și la cerere "*Raport de încercare*".

Durata de viață garantată de producător a produselor din BCA este de 25 ÷ 100 ani în funcție de destinația construcțiilor care înglobează produsul și cu respectarea următoarelor:

- construcția în care se utilizează produsele din BCA se realizează pe baza și cu respectarea unui proiect avizat;
- beneficiarul construcției asigură condiții normale de exploatare, în conformitate cu prevederile legislației în vigoare.

Fișa de specificații tehnice a fost elaborată de S.C. MACON S.R.L Deva

Aprobat:	Director BCA-Operational:	ing. Voinea Florin
Avizat:	Director Calitate:	chim. Oprescu Daniela
Verificat:	Sef DIP:	ing. Manea Leonard
Întocmit:	Inginer de proces:	ing. Luca Mihaela